

New Dimension



Schodišťové softwarové programy

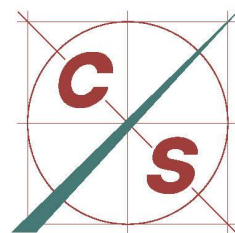
Harmonikové schody

Softwarový modul pro konstrukci a výrobu
atypických harmonikových schodů

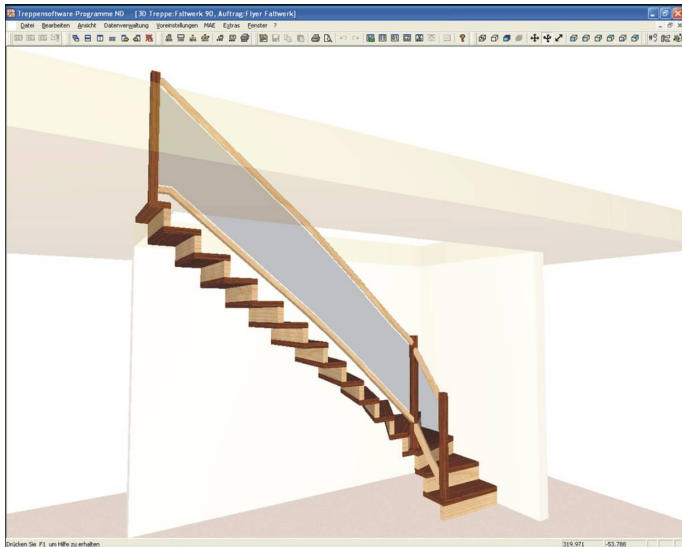


konstrukce/prezentovat se

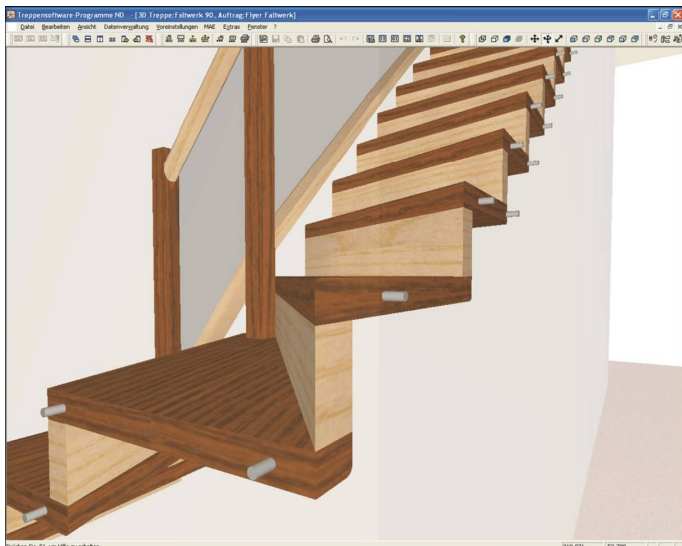
Položka č. 00133101,
00312602, 00312601



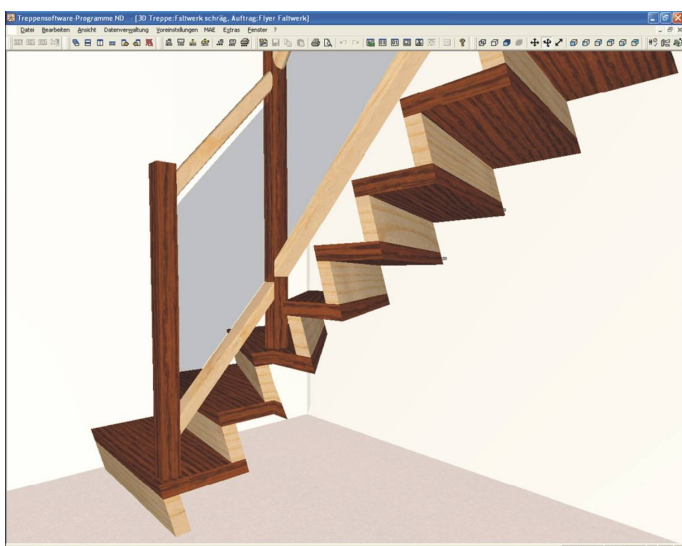
Compass Software



Harmonikové schody nabízí vynikající možnost, jak spojit teplo dřeva a čistotu ocele a skla v jeden moderní a umělecký celek. Softwarové moduly pro konstrukci a výrobu harmonikových schodů jsou ideálním doplňkem schodišťových softwarových programů ND. S pomocí tohoto modulu můžete konstrukci půdorysu harmonikových schodů kombinovat se všemi možnostmi pro uspořádání zábradlí. Rovněž neexistuje žádné omezení ani ve variantách půdorysu.



Harmonikové schody jsou vlastně jedna samonosná konstrukce schodů bez schodnic. To znamená, že spojení mezi stupnicí a podstupnicí musí být mimořádně staticky stabilní. Kromě toho musí být toto schodiště zpravidla ještě ukotveno do stěny, což je většinou realizováno s pomocí horizontálních stěnových trmenů. Tyto podmínky si vyžadují vysoký počet spojovacích prvků, umístěných v stupnici i v podstupnici.

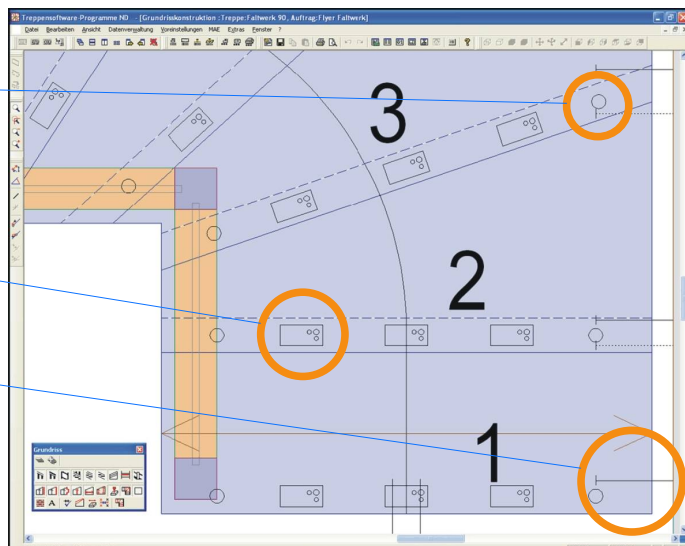


Ještě komplexnější opracování můžeme dosáhnout tehdy, když postavení podstupnice ke stupnici nebude v 90° - vém úhlu. Tím dojde k zešikmení všech hran stupnic a podstupnic u zatočených schodů, které pak mohou být kompletně opracovány na 5ti osových CNC strojích.

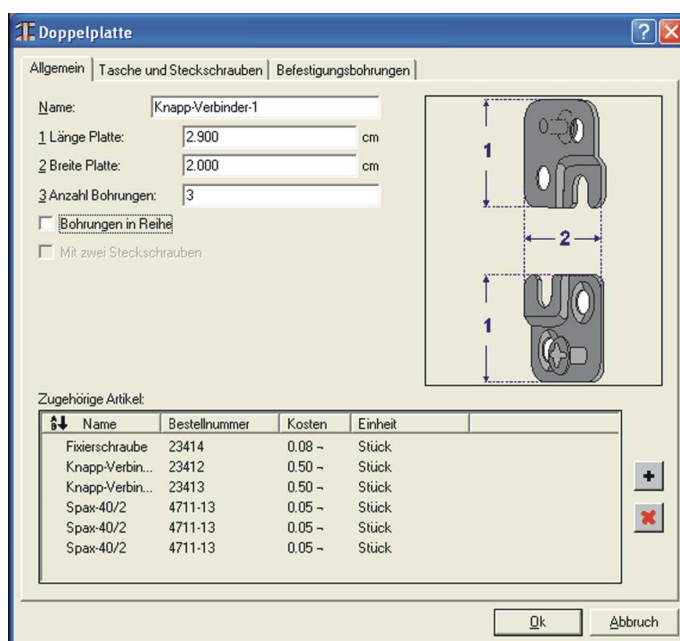
Kolmé, přes podstupnici probíhající sešroubování, shora anebo zdola.

Speciální spojovací článek mezi horní stupnicí a podstupnicí anebo mezi dolní stupnicí a podstupnicí.

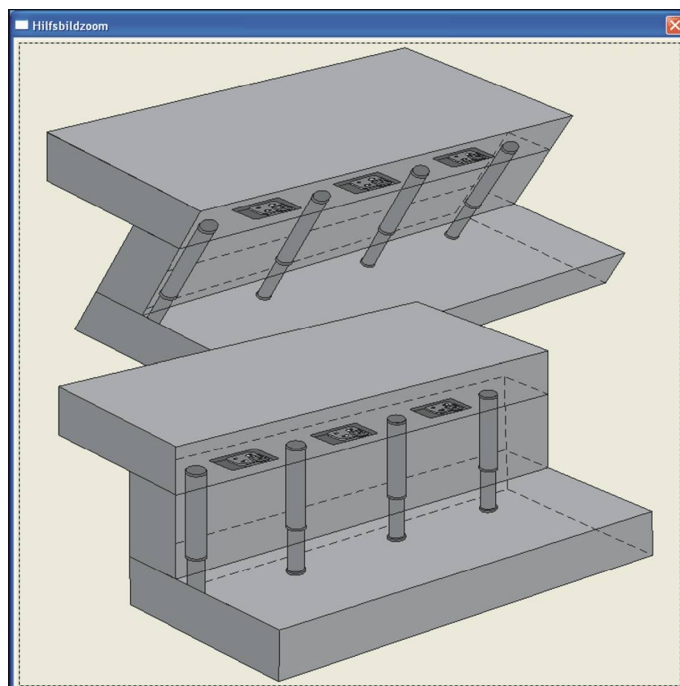
Stěnový třmen pro ukotvení schodů.



V soupisce kování TSP ND lze do předloh vrtání ukládat všechny spojovací prostředky, které jsou zapotřebí mezi stupnicí a podstupnicí (přírozně i pro všechny jiné prvky), ať už jsou to šrouby, třmeny anebo kompletní kování a rovněž i definovat jejich přesné rozměry. Dodatečně lze u každého kování založit soupisku položek jistého druhu, které budou v kusovníku konkrétního schodiště sečteny dohromady a vypsány podle položek.



Jednotlivá kování lze pak sdružit v do katalogu vzorů vrtání a vytvořit tak komplexní předlohy pro vrtání, které pak budou automaticky vloženy do konstrukce schodiště. Všechny otvory pro různé typy kování pak korespondují s CNC-opracováním, takže přímo z konstrukce lze pak automaticky vygenerovat funkční CNC programy. Tato funkce je k dispozici jako pro 4osé (jenom 90 stupňové konstrukce nástupních stupnic a podstupnic) tak i pro 5osé stroje.



Položka č. 00133101

Opce CAD harmonikové schody s podstupnicemi 90° anebo šikmé

Předpoklady:

CAD TSP ND (položka 00119301, 00119401 anebo 00119501)

Položka č. 00312602

Opce CAM/CNC harmonikové schody/4 osé
harmonikové schody s podstupnicí 90°
Použitelné pro 4- a 5-ti osé stroje

Včetně opce pro CAD harmonikové schody (položka 00133101)

Předpoklady:

CAM/CNC 4-Osý (položka 00312001) anebo

CAM/CNC 5-osový (položka 00313001)

CAD TSP ND (položka 00119301, 00119401 anebo 00119501)

Položka č. 00312601

Opce CAM/CNC harmonikové schody/5 osé
harmonikové schody s podstupnicemi 90° anebo šikmé
Použitelné pro 5-osé stroje

Včetně opce pro CAD harmonikové schody (položka 00133101)

a CAM/CNC Z-podstupnice 5-osé (položka 00312801)

Předpoklady:

CAM/CNC 5-osový (položka 00313001)

CAD TSP ND (položka 00119301, 00119401 anebo 00119501)

Compass Software GmbH

Steinhammerstr. 140 a

44379 Dortmund

Tel.: +49 (0) 2 31 98 12 90-0

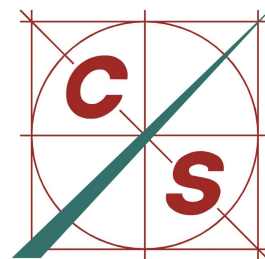
Fax: +49 (0) 2 31 98 12 90-10

Web: www.compass-software.de

Mail: mail@compass-software.de

© Compass Software GmbH 2009

Všechna práva vyhrazena



Compass Software